

FILMS GAMME

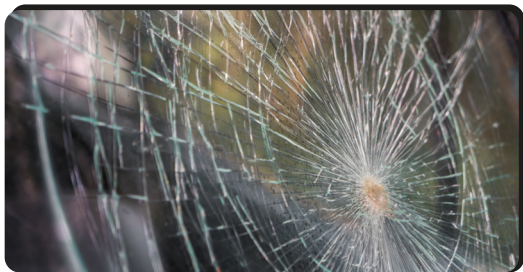
sécurité



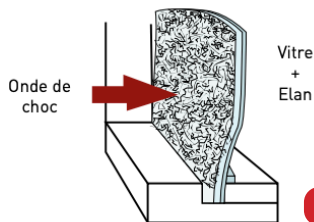
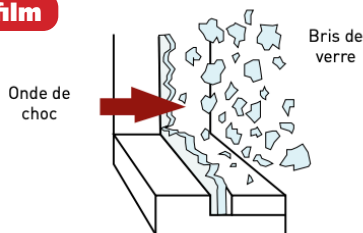
SOLAR CONTROL & DESIGN

Qu'est ce que les **films sécurité** ? Quelle est leur utilité ?

Nos films Sécurité forment une barrière sur la vitre permettant d'empêcher que les éclats soient projetés ou dispersés vers l'intérieur lorsque le verre se brise.



SANS film



AVEC film

Les 4 critères pour assurer votre sécurité :



ÉPAISSEUR DU FILM

Plus elle est élevée, plus la résistance du film sécurité est importante.



CERTIFICATION

Elle détermine jusqu'à quelle force les films restent performants et sous quels types de chocs.
> EN 12600, EN 356 OU ISO 16933



RÉSISTANCE

Elle détermine la résistance à la perforation d'un film face à un choc, exprimée ici en kg/cm².



ÉLONGATION

C'est la capacité du film à absorber/amortir un choc, tel un filet, afin de maintenir la vitre en un seul morceau.

**TOUS NOS
FILMS SÉCURITÉ
SONT
CONFORMES
AU DÉCRET PPMS**

Un plan particulier de mise en sureté des personnes (PPMS) constitue la meilleure réponse permettant de faire face à la gravité de la situation d'accident majeur et d'en limiter les conséquences en attendant l'arrivée des secours.

Nos films permettent de retarder l'effraction, tenir les personnes en sécurité à l'intérieur et d'éviter les bris de verre ou leur projection.

Découvrez toute notre gamme films sécurité sur notre site www.scd.lu/films-securite



Solar Control & Design Sàrl

94, rue de Belvaux - L - 4025 Esch-sur-Alzette

+352 691 766 338 • www.scd.lu